

インプラント治療の長期実績と 口腔外科専門医としての信頼

東京のまさに中心部に「東京セントラル歯科」を開院し、インプラント治療をはじめとする専門性の高い治療に力を注いでいる寶田博院長。総合病院の口腔外科部長を30年間務めた経験と実績を生かし、生活習慣病など内科的な疾患を持った患者に対する慎重なインプラント治療も行っており、トータルでは87年11月から09年7月までに3000本近くを手がけている。

患者の喜びの声から伝わる インプラント治療のメリット

東京駅から交差点を挟み目の前のビルに開設された「東京セントラル歯科・インプラントセンター」。

ここには、インプラント治療や口腔外科の専門的な治療などを受けるために、遠方からも多くの患者が来院している。

寶田博院長は、総合病院で口腔

東京セントラル歯科・インプラントセンター

たからだ ひろし
寶田 博院長

医学博士。1961年、東京医科歯科大学歯学部卒業。65年、東京大学大学院卒業。70年より米国テキサス大学歯学部インストラクターとして勤務の後、72年より三井記念病院歯科口腔外科部長。02年、同病院を退職、東京セントラル歯科・インプラントセンターを開院。04年、日本歯科医学会会長賞を受賞。日本口腔外科学会名誉会員・口腔外科指導医・専門医、日本顎顔面インプラント学会常任理事、日本有病者歯科医療学会常任理事



駅前の喧嘩を忘れる落ち着いた雰囲気



外科部長を務めていた当時から現在に至るまで二十数年、3000本近いインプラント治療を手がけている。多くの患者の声を通してインプラント治療のメリットを実感している寶田院長はこう語る。

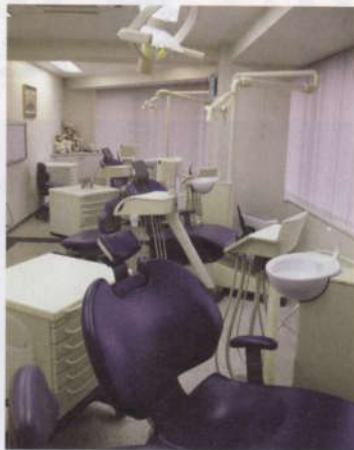
「ある患者さんは、『先生、40年ぶりでスルメを食べました！』と喜んでいらっしやいました。自分の歯と同様によくかめることがインプラント治療の優れた長所の一つですが、何でも食べられるようになります。見た目にも自然な美しい歯

になったことで気持ちも明るく、積極的になれるという精神的なメリットも大きいですね」

同医院でインプラント治療を受ける患者の年齢層は60歳代がもっとも多く、最高齢は85歳の男性だ。この男性を含め、積極的に治療を受ける人には、セカンドライフを謳歌しているタイプの人が多いという。

気になるのは、高齢になると、高血圧症をはじめ内科的な病気を患う人が多くなることだが、重症なケースなどを除き、手術は可能であることが多い。寶田院長が総合病院でインプラント治療を行っていた当時、治療を受けた高齢者の3人に2人は何らかの病気を抱えていたという。東京セントラル歯科では、健康に不安がある人には専門医等を紹介し、事前に診察を受けてもらうなど、安全を期してインプラント手術を行っている。

明るい診察室、プライントを開ければ東京駅と周囲のビル群を望める



短時間の手術で、健康な歯と積極的なセカンドライフを

インプラント治療が飛躍的に進歩したのは、インプラント(人工歯根)の素材として、生体親和性の高い金属であるチタンを使用するようになった時からだ。現在はさらに、骨や歯を構成する成分であるハイドロキシアパタイトでコーティングしたインプラントも使用されている。このインプラントは、寶田院長が治療にも携わったものだが、インプラントをより短期間で骨と結合させることができる。

インプラントには全体が一つになった1ピース型と、上下のパーツを細いネジでつなぐ2ピース型があり、2ピース型は埋入するときの方法により、手術が1回で済む1回法と、手術を2回行う2回法に分かれる。この中で、ハイドロキシアパタイトでコーティングした1ピース型インプラントを使用した場合の治療期間がもっとも短く、手術後、数週間で骨とインプラントが結合し、クラウンなどを装着して治療が完了する。

「インプラント治療をためらっている方には、手術への恐怖心が強い方が多いようです。しかし、麻酔をして行うものですから痛みを感じませんし、手術時間もインプラントを1本入れるのに15〜20分程度、2本で30分程度の短いものです。あまり怖がらず、少し勇気を出してみたいかがでしょうか」と寶田院長。健康な歯と美しい口元は、セカンドライフをいきいきと輝かせてくれるだろう。

取材/川島晶子



東京駅八重洲改札口を出るとすぐ目の前の立地。新幹線を利用して来院する患者もいる。

東京セントラル歯科・インプラントセンター

診療科目： 歯科、歯科口腔外科
診療時間： 10:00~12:30/13:30~19:00
休診日： 第1・3木、毎土・日、祝

〒103-0028 東京都中央区八重洲1-9-13
八重洲駅前合同ビル5階
TEL.03-3516-2875
FAX.03-3516-2876
http://www.tokyo-shika.com/

※インプラント治療は保険適用外の自由診療です。治療費は1回法では1本21万円、2回法では26万2500円です